



REFERAT TEHNIC

FAZA PROIECT: FAZA -

REV. 00 / 05.04.2022

DATE DE IDENTIFICARE

TITLU DOCUMENT							
REFERAT TEHNIC							
NUME PROIECT							
AMCCRS L1 CS5							
ADRESĂ							
Calea Grivitei , Sector 1 , Municipiul Bucuresti							
BENEFICIAR							
Pop & Asociatii							
NR. CONTRACT				DATA CONTRACT			
Contract subsecvent de servicii NR. 3F5/581				05.04.2022			
COD PR.	CORP	FAZA	TIP DOC.	STATUS	REVIZIA	DATA	LIMBA
CLG	-	FAZA -	REFERAT Nr.21	F	00	05.04.2022	RO
COD FIȘIER							
P&A-CLG---FAZA --REFERAT NR.21-F-00-220405-RO							

LISTA DE CONTROL A REVIZIILOR

REV.	DATA	AUTOR	VERIFICAT	APROBAT
00	05.04.2022	Tehn. Gorgonea Doru	Ing. Păun Cătălin	Dr. Ing. Mădălin Coman

COD PROIECT	CORP	FAZA	TIP DOC.	TITLU DOCUMENT	REV.	DATA	STATUS
CLG	-	FAZA -	REFERAT NR.21	REFERAT TEHNIC	00	2022.04.05	F

© Document issued by Ultratest SRL. No part of this document may be copied, changed or multiplied without the written consent of Ultratest SRL.
© Document creat de Ultratest SRL. Nicio parte a acestui document nu poate fi copiată, modificată sau multiplicată fără acordul scris al Ultratest SRL.

CUPRINS

1	DATE GENERALE	4
2	IDENTIFICARE ELEMENTE	6
2.1	ZONĂ PRELEVARE CAROTA C1	6
2.2	ZONĂ PRELEVARE CAROTA C2	7
2.3	ZONĂ PRELEVARE CAROTA C3	8
2.4	ZONĂ PRELEVARE CAROTA C4	9
2.5	ZONĂ PRELEVARE CAROTA C5	10
2.6	ZONĂ PRELEVARE CAROTA C6	11
2.7	ZONĂ PRELEVARE CAROTA C7	12
2.8	ZONĂ PRELEVARE CAROTA C8	13
3	PAHOMETRIE SI ARMARE	14
3.1	SONDAJ PLANSEU PARTER	14
3.2	SONDAJ STALPI PARTER	16
3.3	GRINDA G1, Et 1	17
3.4	SONDAJ PLANSEU ETAJUL 1	18
3.5	SONDAJ PLANSEU MANSARDA	20
3.6	SONDAJ ILUMINATOR MANSARDA	22
4	REZULTATE EXPERIMENTALE	24
4.1	CALCULUL REZISTENȚEI LA COMPRESIUNE A ZIDARIEI.	ERROR! BOOKMARK NOT DEFINED.
4.2	TABEL CODIFICARE ELEMENTE INCERCATE	25
5	TERMENI, SEMNIFICAȚII ȘI MENȚIUNI:	25
5.1	NOTE:	25

COD PROIECT	CORP	FAZA	TIP DOC.	TITLU DOCUMENT	REV.	DATA	STATUS
CLG	-	FAZA -	REFERAT NR.21	REFERAT TEHNIC	00	2022.04.05	F

© Document issued by Ultra Test SRL. No part of this document may be copied, changed or multiplied without the written consent of Ultra Test SRL.
© Document creat de Ultra Test SRL. Nicio parte a acestui document nu poate fi copiată, modificată sau multiplicată fără acordul scris al Ultra Test SRL.

1 DATE GENERALE

În urma încheierii contractului de prestari servicii nr. **Contract subsecvent de servicii NR. 3F5/581 / 05.04.2022**, reprezentanții firmei Ultratest S.R.L. s-au deplasat în data de 4.04.2022-5.04.2022 în locația situată la adresa Calea Grivitei , Sector 1 , Municipiul Bucuresti , pentru a efectua următoarele încercări:

Determinarea clasei de beton prin metode semidistructive combinate:

- Nu este cazul

Determinarea clasei de beton prin metode distructive:

- 1 test (4 probe)

Determinarea grosimii stratului de beton afectat de carbonatare:

- Nu este cazul

Determinarea grosimii stratului de beton afectat prin calcinare:

- Nu este cazul

Determinarea defectelor ascunse in elementele de beton armat prin metoda Defectoscopiei:

- Nu este cazul

Determinarea dimesiunilor si incadrarea profilelor metalice conform cataloagelor de profile:

- Nu este cazul

Determinarea Tipului de otel pe epruvete metalice extrase din profile - Rezistenta si rezilienta:

- Nu este cazul

Determinarea tipului de otel beton:

- Nu este cazul

Determinarea prin metode Pahometrice a diametrelor si pasul armaturilor longitudinale si transversale:

- Nu este cazul

Determinarea stratului de acoperire :

- Nu este cazul

Determinarea rezistentei la compresiune standardizata a zidariei prin metode distructive:

- 1 teste (3 probe)

Determinarea stratificatiei si solutiei de realizare a elementelor de constructie :

- 16 teste

Determinarea si incadrarea in clasa a mortarului de zidarie:

- Nu este cazul

Determinarea rezistentei la compresiune a caramizilor din argila arsa prin metode distructive:

- Nu este cazul

COD PROIECT	CORP	FAZA	TIP DOC.	TITLU DOCUMENT	REV.	DATA	STATUS
CLG	-	FAZA -	REFERAT NR.21	REFERAT TEHNIC	00	2022.04.05	F

© Document issued by Ultratest SRL. No part of this document may be copied, changed or multiplied without the written consent of Ultratest SRL.
© Document creat de Ultratest SRL. Nicio parte a acestui document nu poate fi copiată, modificată sau multiplicată fără acordul scris al Ultratest SRL.

Referitor la decizia numărului de teste, elementele testate precum și zonele supuse încercărilor au fost stabilite conform:

1. Deciziei expertului tehnic (conform schitei)
2. Caietului de sarcini
3. Proiectului structura, prin persoana proiectantului, verficatorului, dirigintelui, etc
4. Dispozitiilor de santier

Toate testele efectuate au fost codificate. Codificarea acestora precum și elementele structurale supuse testelor sunt indicate detaliat în capitolul următor.

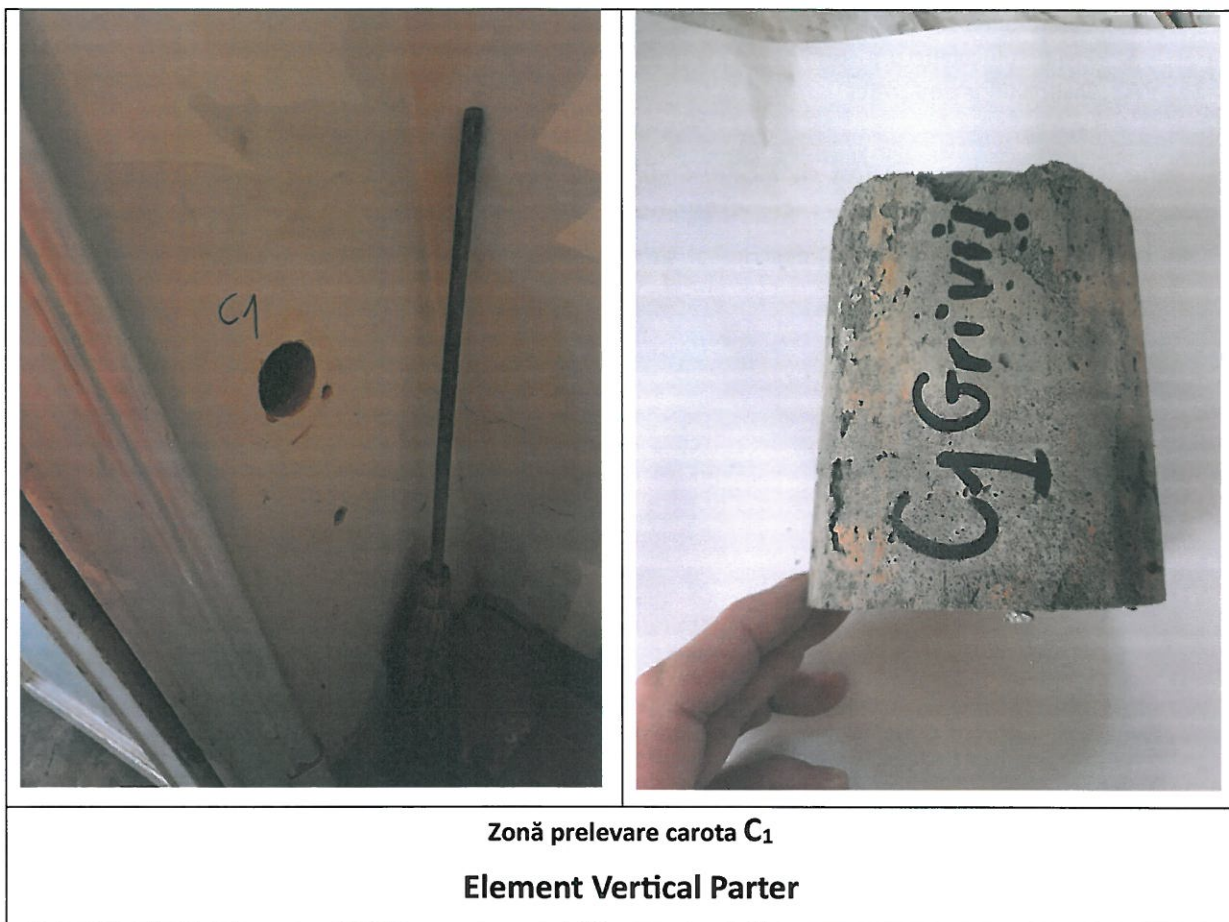
În capitolele următoare, după descrierea situației existente și identificarea testelor sunt prezentate rezultatele obținute

COD PROIECT	CORP	FAZA	TIP DOC.	TITLU DOCUMENT	REV.	DATA	STATUS
CLG	-	FAZA -	REFERAT NR.21	REFERAT TEHNIC	00	2022.04.05	F

© Document issued by Ultra Test SRL. No part of this document may be copied, changed or multiplied without the written consent of Ultra Test SRL.
© Document creat de Ultra Test SRL. Nicio parte a acestui document nu poate fi copiată, modificată sau multiplicată fără acordul scris al Ultra Test SRL.

2 IDENTIFICARE ELEMENTE

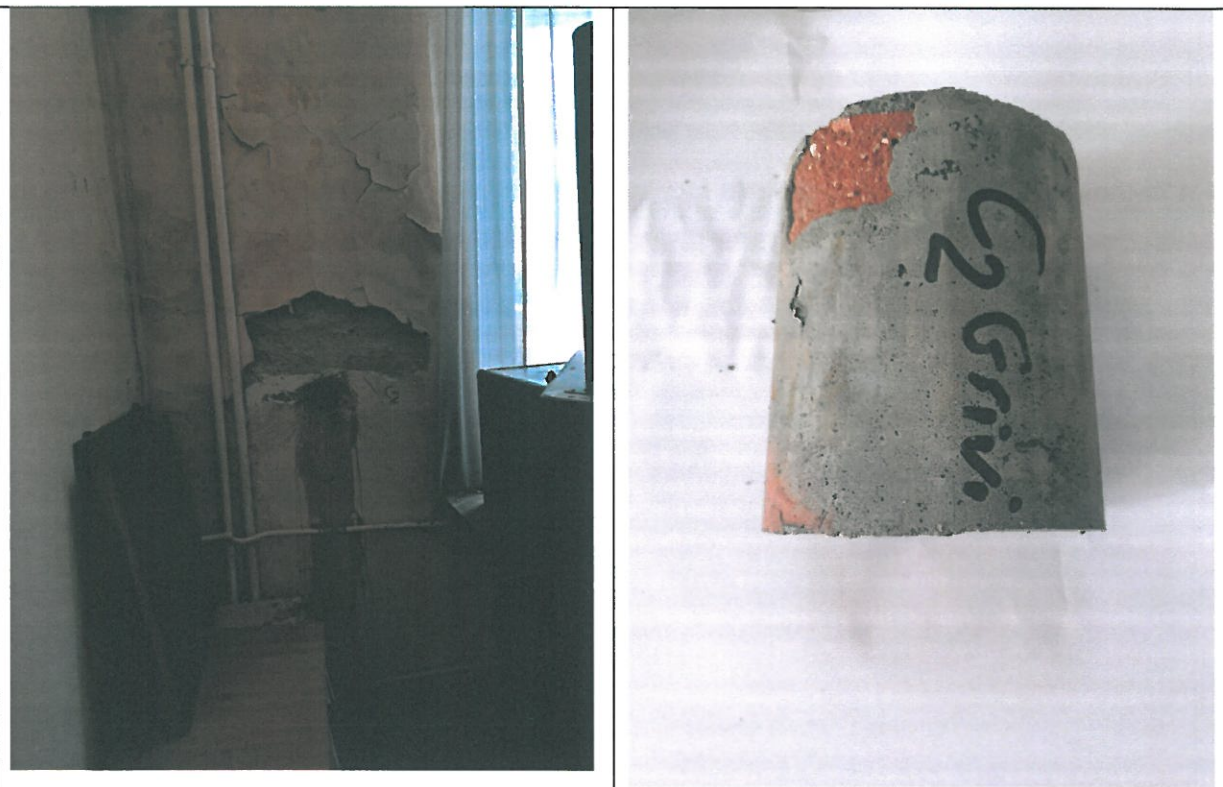
2.1 ZONĂ PRELEVARE CAROTA C1



COD PROIECT	CORP	FAZA	TIP DOC.	TITLU DOCUMENT	REV.	DATA	STATUS
CLG	-	FAZA -	REFERAT NR.21	REFERAT TEHNIC	00	2022.04.05	F

© Document issued by Ultratest SRL. No part of this document may be copied, changed or multiplied without the written consent of Ultratest SRL.
© Document creat de Ultratest SRL. Nicio parte a acestui document nu poate fi copiată, modificată sau multiplicată fără acordul scris al Ultratest SRL.

2.2 ZONĂ PRELEVARE CAROTA C2

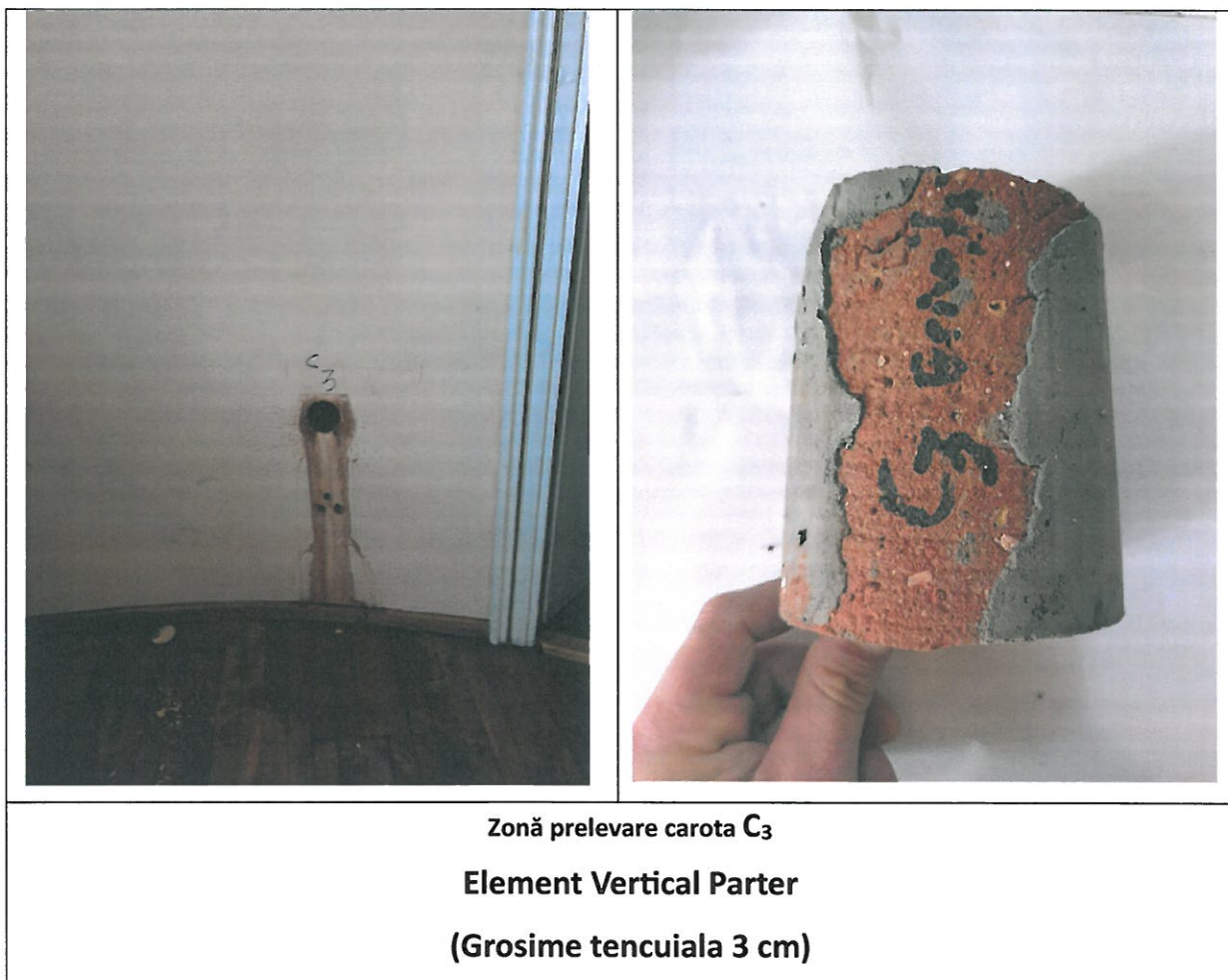


Zonă prelevare carota C₂
Element Vertical Parter

COD PROIECT	CORP	FAZA	TIP DOC.	TITLU DOCUMENT	REV.	DATA	STATUS
CLG	-	FAZA -	REFERAT NR.21	REFERAT TEHNIC	00	2022.04.05	F

© Document issued by Ultra Test SRL. No part of this document may be copied, changed or multiplied without the written consent of Ultra Test SRL.
© Document creat de Ultra Test SRL. Nicio parte a acestui document nu poate fi copiată, modificată sau multiplicată fără acordul scris al Ultra Test SRL.

2.3 ZONĂ PRELEVARE CAROTA C₃



COD PROIECT	CORP	FAZA	TIP DOC.	TITLU DOCUMENT	REV.	DATA	STATUS
CLG	-	FAZA -	REFERAT NR.21	REFERAT TEHNIC	00	2022.04.05	F

© Document issued by Ultratest SRL. No part of this document may be copied, changed or multiplied without the written consent of Ultratest SRL.
© Document creat de Ultratest SRL. Nicio parte a acestui document nu poate fi copiată, modificată sau multiplicată fără acordul scris al Ultratest SRL.

2.4 ZONĂ PRELEVARE CAROTA C4

Zonă prelevare carota C₄

Planseu Parter

COD PROIECT	CORP	FAZA	TIP DOC.	TITLU DOCUMENT	REV.	DATA	STATUS
CLG	-	FAZA -	REFERAT NR.21	REFERAT TEHNIC	00	2022.04.05	F

© Document issued by Ultra Test SRL. No part of this document may be copied, changed or multiplied without the written consent of Ultra Test SRL.
© Document creat de Ultra Test SRL. Nicio parte a acestui document nu poate fi copiată, modificată sau multiplicată fără acordul scris al Ultra Test SRL.

2.5 ZONĂ PRELEVARE CAROTA C5



COD PROIECT	CORP	FAZA	TIP DOC.	TITLU DOCUMENT	REV.	DATA	STATUS
CLG	-	FAZA -	REFERAT NR.21	REFERAT TEHNIC	00	2022.04.05	F

© Document issued by Ultratest SRL. No part of this document may be copied, changed or multiplied without the written consent of Ultratest SRL.
© Document creat de Ultratest SRL. Nicio parte a acestui document nu poate fi copiată, modificată sau multiplicată fără acordul scris al Ultratest SRL.

2.6 ZONĂ PRELEVARE CAROTA C6

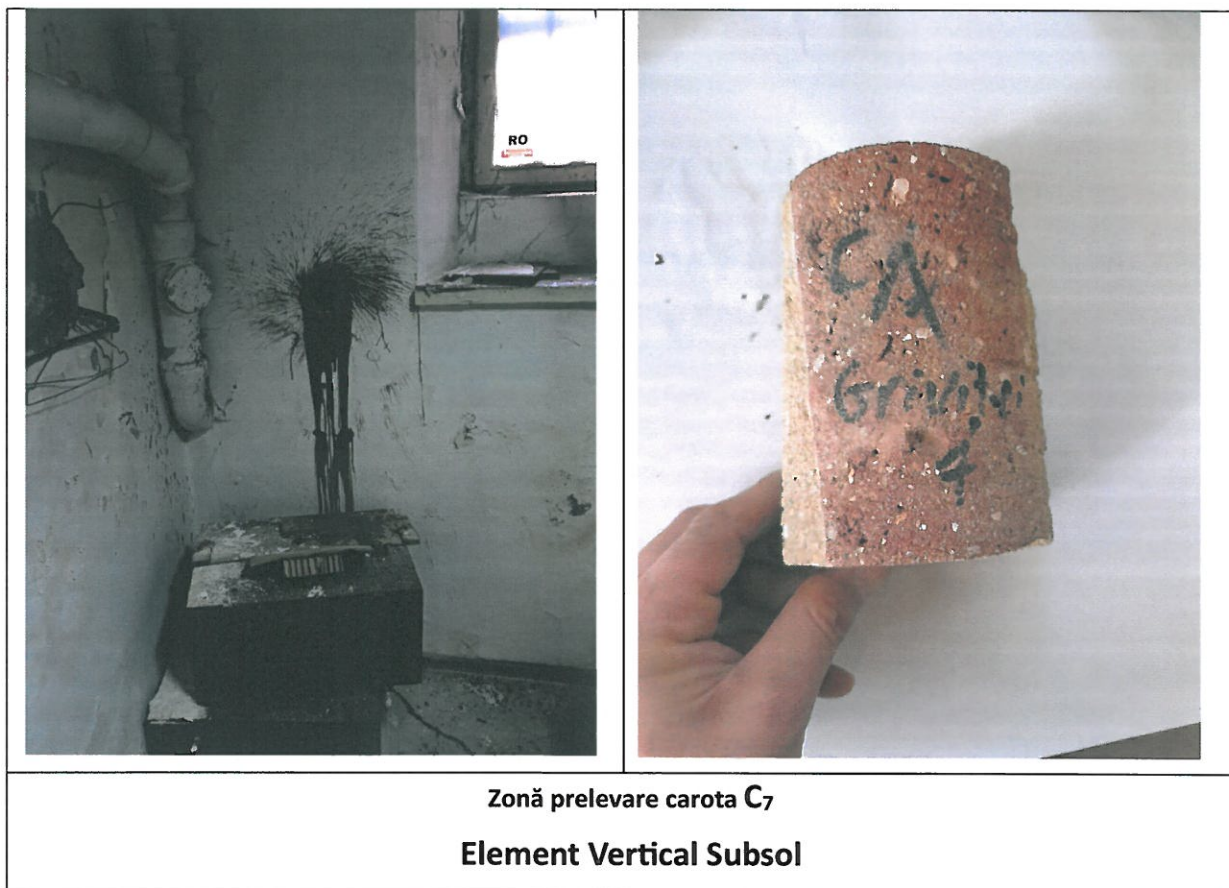


Zonă prelevare carota C₆
Element Vertical Subsol

COD PROIECT	CORP	FAZA	TIP DOC.	TITLU DOCUMENT	REV.	DATA	STATUS
CLG	-	FAZA -	REFERAT NR.21	REFERAT TEHNIC	00	2022.04.05	F

© Document issued by Ultra Test SRL. No part of this document may be copied, changed or multiplied without the written consent of Ultra Test SRL.
© Document creat de Ultra Test SRL. Nicio parte a acestui document nu poate fi copiată, modificată sau multiplicată fără acordul scris al Ultra Test SRL.

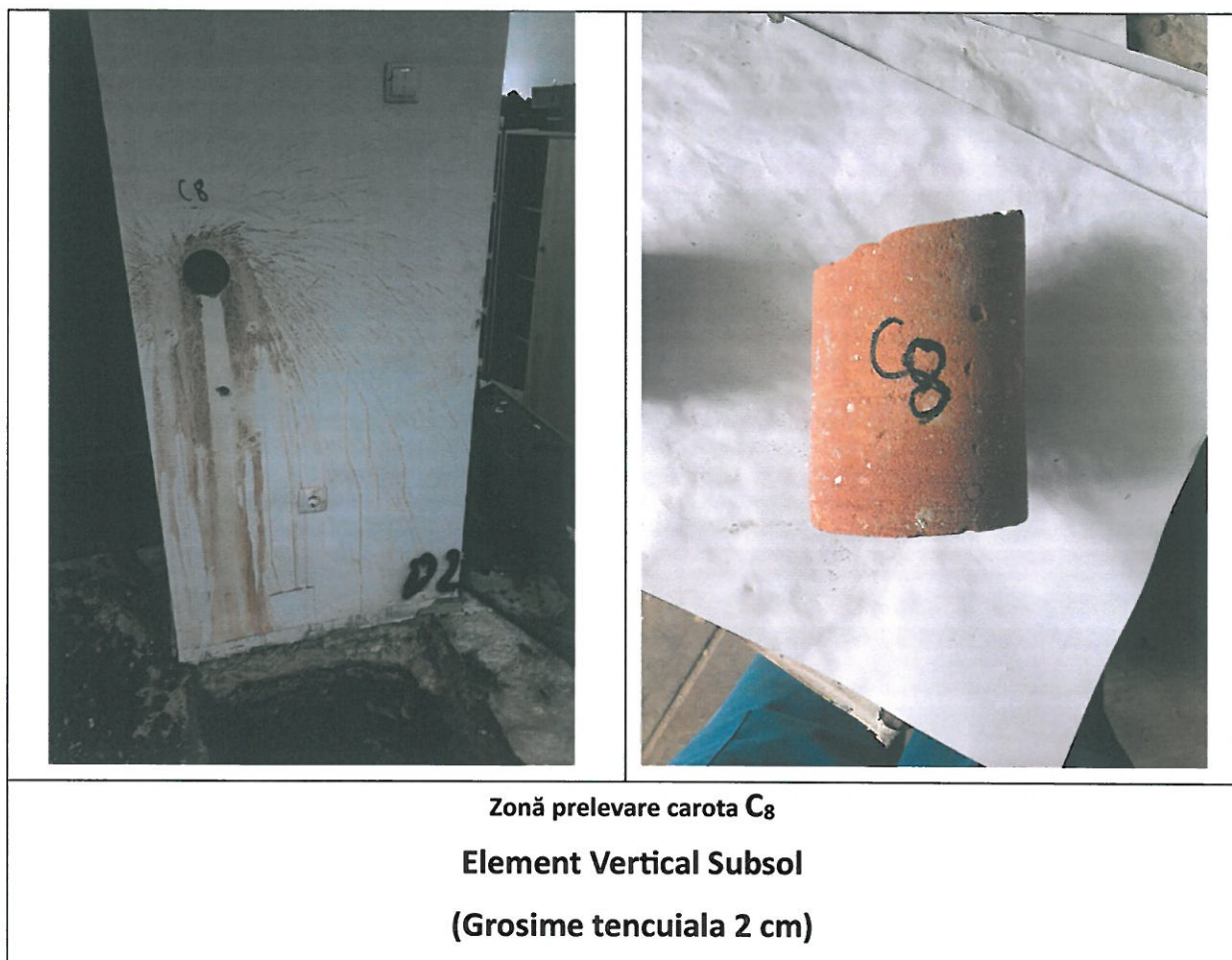
2.7 ZONĂ PRELEVARE CAROTA C7



COD PROIECT	CORP	FAZA	TIP DOC.	TITLU DOCUMENT	REV.	DATA	STATUS
CLG	-	FAZA -	REFERAT NR.21	REFERAT TEHNIC	00	2022.04.05	F

© Document issued by Ultratest SRL. No part of this document may be copied, changed or multiplied without the written consent of Ultratest SRL.
© Document creat de Ultratest SRL. Nicio parte a acestui document nu poate fi copiată, modificată sau multiplicată fără acordul scris al Ultratest SRL.

2.8 ZONĂ PRELEVARE CAROTA C8

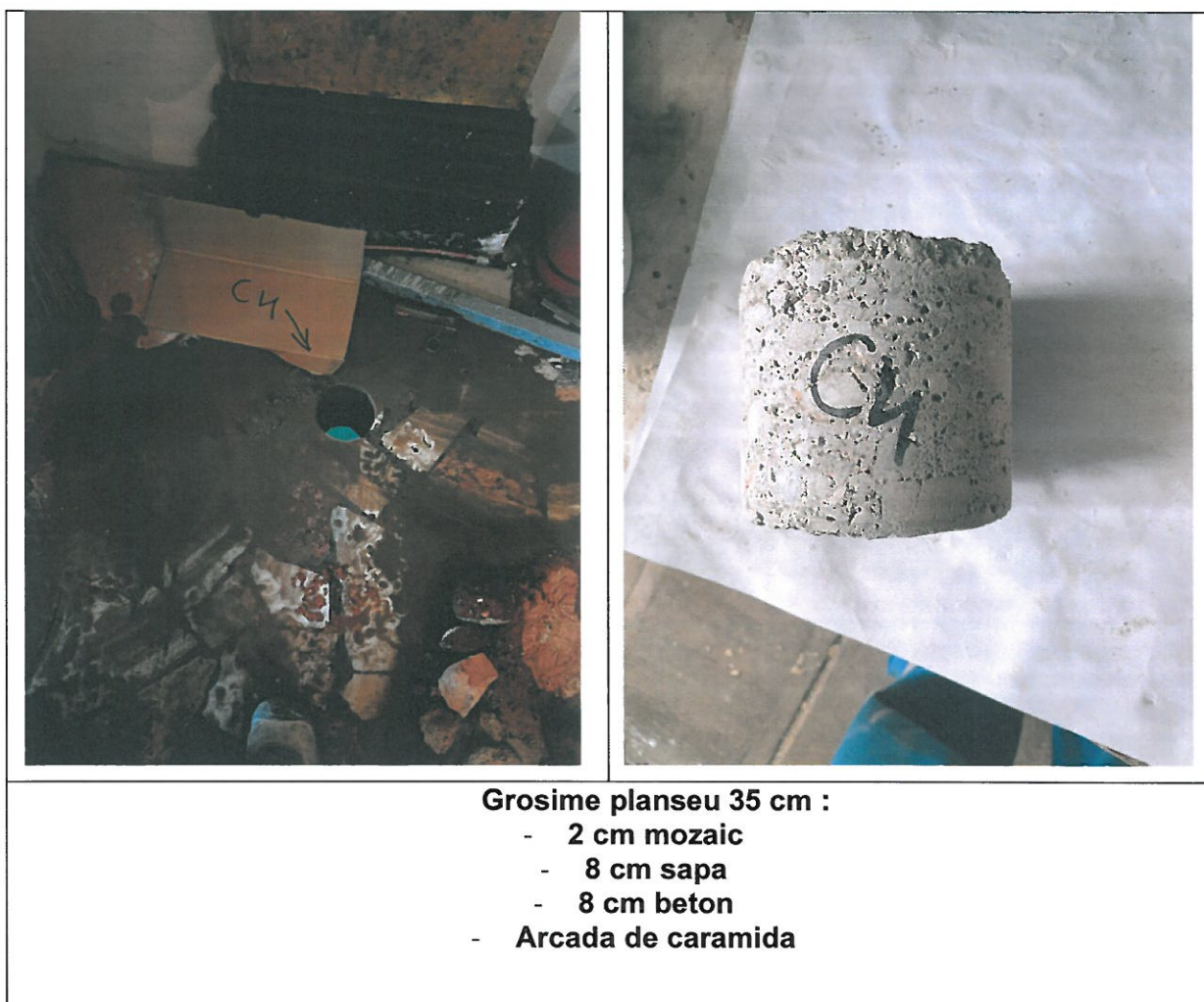


COD PROIECT	CORP	FAZA	TIP DOC.	TITLU DOCUMENT	REV.	DATA	STATUS
CLG	-	FAZA -	REFERAT NR.21	REFERAT TEHNIC	00	2022.04.05	F

© Document issued by Ultra Test SRL. No part of this document may be copied, changed or multiplied without the written consent of Ultra Test SRL.
© Document creat de Ultra Test SRL. Nicio parte a acestui document nu poate fi copiată, modificată sau multiplicată fără acordul scris al Ultra Test SRL.

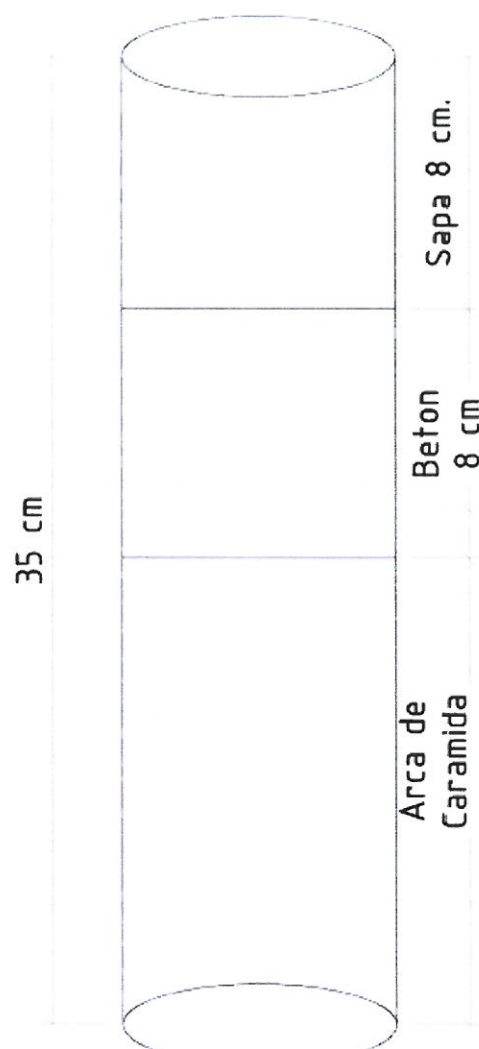
3 PAHOMETRIE SI ARMARE

3.1 SONDAJ PLANSEU PARTER



COD PROIECT	CORP	FAZA	TIP DOC.	TITLU DOCUMENT	REV.	DATA	STATUS
CLG	-	FAZA -	REFERAT NR.21	REFERAT TEHNIC	00	2022.04.05	F

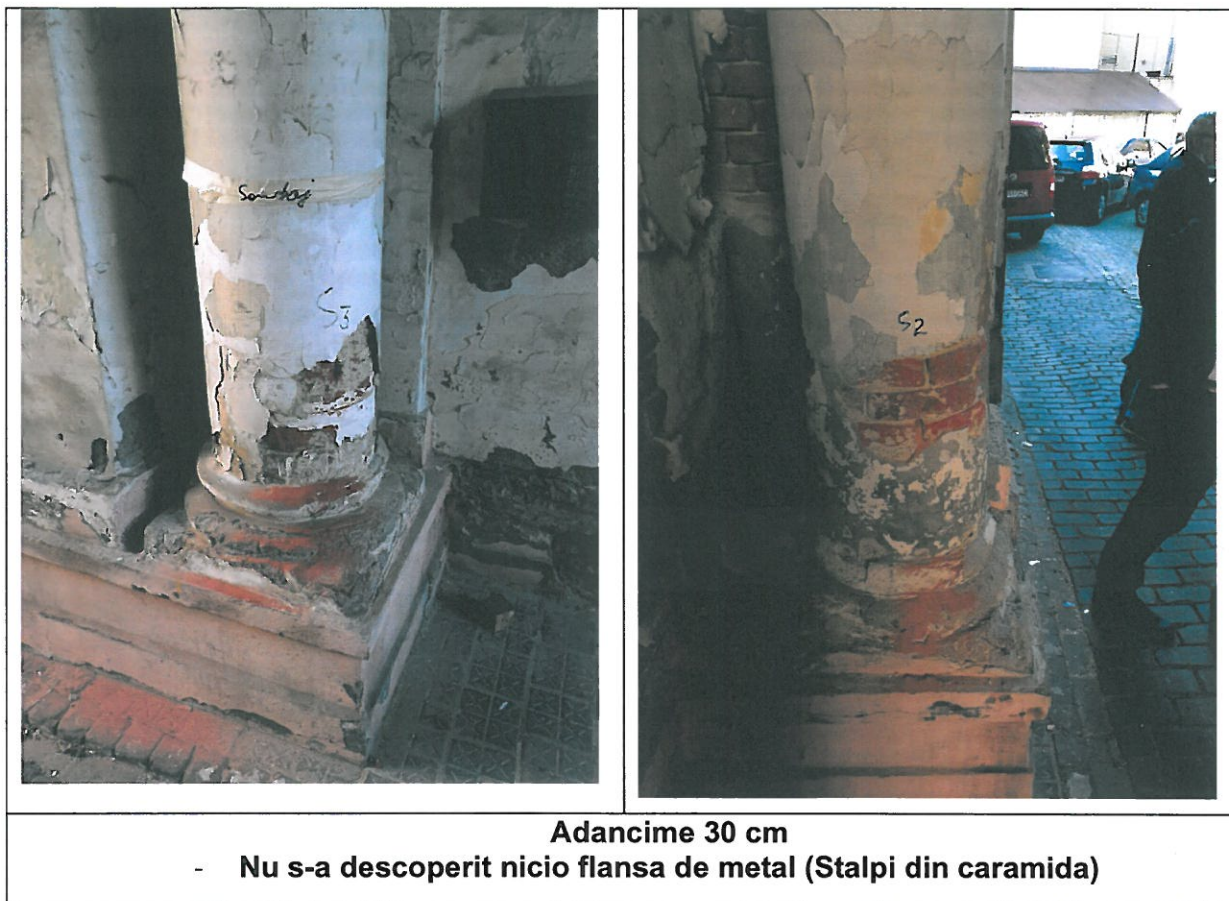
© Document issued by Ultratest SRL. No part of this document may be copied, changed or multiplied without the written consent of Ultratest SRL.
© Document creat de Ultratest SRL. Nicio parte a acestui document nu poate fi copiată, modificată sau multiplicată fără acordul scris al Ultratest SRL.



COD PROIECT	CORP	FAZA	TIP DOC.	TITLU DOCUMENT	REV.	DATA	STATUS
CLG	-	FAZA -	REFERAT NR.21	REFERAT TEHNIC	00	2022.04.05	F

© Document issued by Ultra Test SRL. No part of this document may be copied, changed or multiplied without the written consent of Ultra Test SRL.
© Document creat de Ultra Test SRL. Nicio parte a acestui document nu poate fi copiată, modificată sau multiplicată fără acordul scris al Ultra Test SRL.

3.2 SONDAJ STALPI PARTER



COD PROIECT	CORP	FAZA	TIP DOC.	TITLU DOCUMENT	REV.	DATA	STATUS
CLG	-	FAZA -	REFERAT NR.21	REFERAT TEHNIC	00	2022.04.05	F

© Document issued by Ultratest SRL. No part of this document may be copied, changed or multiplied without the written consent of Ultratest SRL.
© Document creat de Ultratest SRL. Nicio parte a acestui document nu poate fi copiată, modificată sau multiplicată fără acordul scris al Ultratest SRL.

3.3 GRINDA G1, ET 1



COD PROIECT	CORP	FAZA	TIP DOC.	TITLU DOCUMENT	REV.	DATA	STATUS
CLG	-	FAZA -	REFERAT NR.21	REFERAT TEHNIC	00	2022.04.05	F

© Document issued by Ultra Test SRL. No part of this document may be copied, changed or multiplied without the written consent of Ultra Test SRL.
© Document creat de Ultra Test SRL. Nicio parte a acestui document nu poate fi copiată, modificată sau multiplicată fără acordul scris al Ultra Test SRL.

3.4 SONDAJ PLANSEU ETAJUL 1

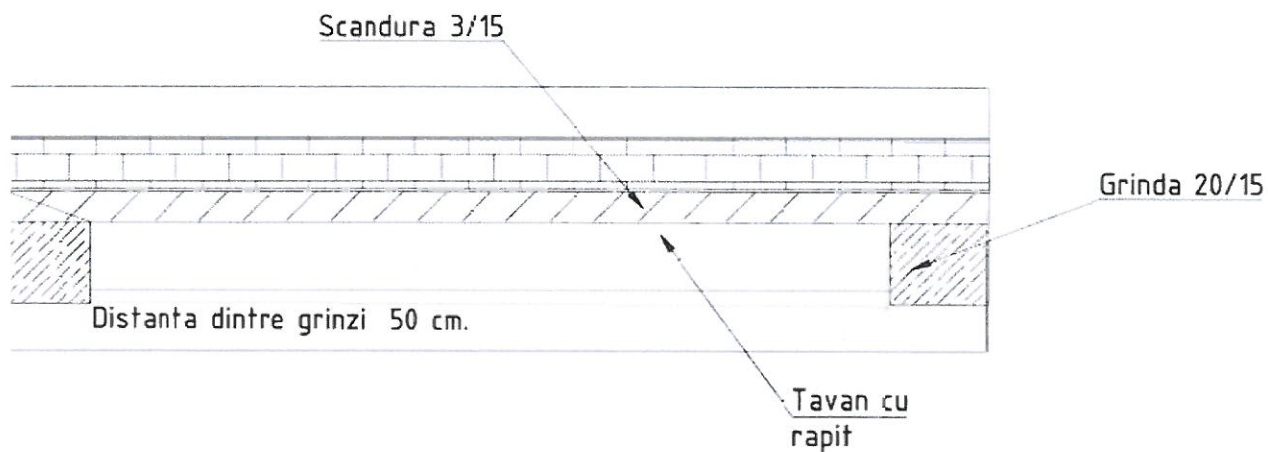


Grosime planseu 30 cm :

- Scandura 3 cm
- Grinzi 20/15
- Distanța dintre grinzi 50 cm
- Umplutura
- Tavan cu rapit

COD PROIECT	CORP	FAZA	TIP DOC.	TITLU DOCUMENT	REV.	DATA	STATUS
CLG	-	FAZA -	REFERAT NR.21	REFERAT TEHNIC	00	2022.04.05	F

© Document issued by Ultratest SRL. No part of this document may be copied, changed or multiplied without the written consent of Ultratest SRL.
© Document creat de Ultratest SRL. Nicio parte a acestui document nu poate fi copiată, modificată sau multiplicată fără acordul scris al Ultratest SRL.



COD PROIECT	CORP	FAZA	TIP DOC.	TITLU DOCUMENT	REV.	DATA	STATUS
CLG	-	FAZA -	REFERAT NR.21	REFERAT TEHNIC	00	2022.04.05	F

© Document issued by Ultra Test SRL. No part of this document may be copied, changed or multiplied without the written consent of Ultra Test SRL.
© Document creat de Ultra Test SRL. Nicio parte a acestui document nu poate fi copiată, modificată sau multiplicată fără acordul scris al Ultra Test SRL.

3.5 SONDAJ PLANSEU MANSARDA

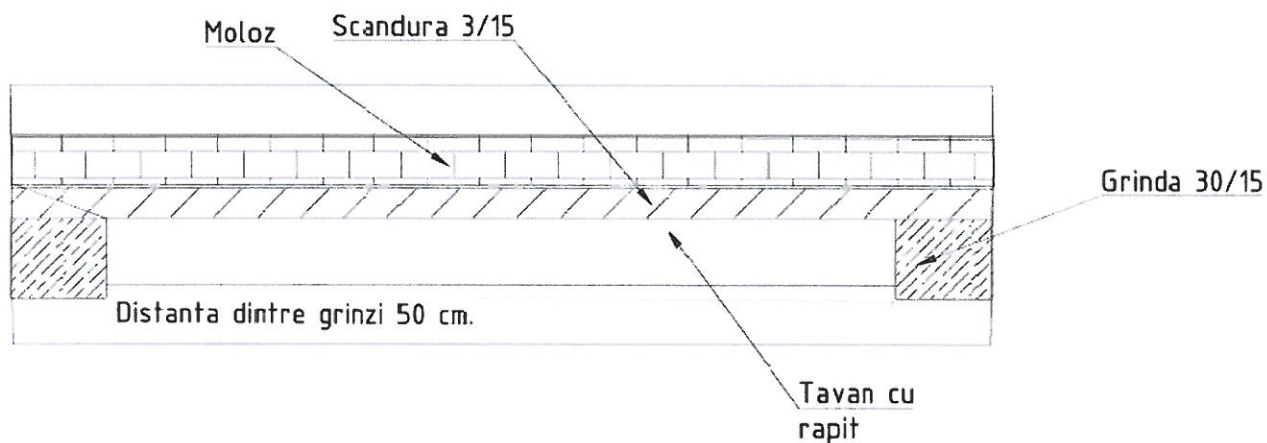


Grosime planseu 35 cm :

- Scandura 3 cm
- Grinzi 30/15
- Distanța dintre grinzi 50 cm
- Umplutura
- Tavan cu rapit

COD PROIECT	CORP	FAZA	TIP DOC.	TITLU DOCUMENT	REV.	DATA	STATUS
CLG	-	FAZA -	REFERAT NR.21	REFERAT TEHNIC	00	2022.04.05	F

© Document issued by Ultratest SRL. No part of this document may be copied, changed or multiplied without the written consent of Ultratest SRL.
© Document creat de Ultratest SRL. Nicio parte a acestui document nu poate fi copiată, modificată sau multiplicată fără acordul scris al Ultratest SRL.



COD PROIECT	CORP	FAZA	TIP DOC.	TITLU DOCUMENT	REV.	DATA	STATUS
CLG	-	FAZA -	REFERAT NR.21	REFERAT TEHNIC	00	2022.04.05	F

© Document issued by Ultra Test SRL. No part of this document may be copied, changed or multiplied without the written consent of Ultra Test SRL.
© Document creat de Ultra Test SRL. Nicio parte a acestui document nu poate fi copiată, modificată sau multiplicată fără acordul scris al Ultra Test SRL.

3.6 SONDAJ ILUMINATOR MANSARDA

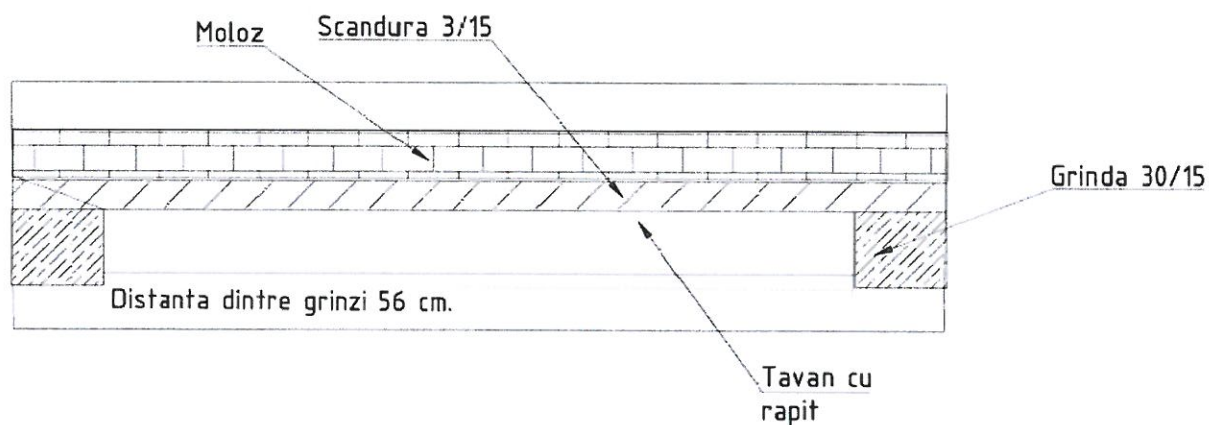


Inaltime 75 cm :

- Scandura 3 cm
- Grinzi 30/15
- Distanța dintre grinzi 56 cm
- Umplutura
- Tavan cu rapit

COD PROIECT	CORP	FAZA	TIP DOC.	TITLU DOCUMENT	REV.	DATA	STATUS
CLG	-	FAZA -	REFERAT NR.21	REFERAT TEHNIC	00	2022.04.05	F

© Document issued by Ultratest SRL. No part of this document may be copied, changed or multiplied without the written consent of Ultratest SRL.
© Document creat de Ultratest SRL. Nicio parte a acestui document nu poate fi copiată, modificată sau multiplicată fără acordul scris al Ultratest SRL.



COD PROIECT	CORP	FAZA	TIP DOC.	TITLU DOCUMENT	REV.	DATA	STATUS
CLG	-	FAZA -	REFERAT NR.21	REFERAT TEHNIC	00	2022.04.05	F

© Document issued by Ultra Test SRL. No part of this document may be copied, changed or multiplied without the written consent of Ultra Test SRL.
© Document creat de Ultra Test SRL. Nicio parte a acestui document nu poate fi copiată, modificată sau multiplicată fără acordul scris al Ultra Test SRL.

4 REZULTATE EXPERIMENTALE

4.1 CALCULUL REZISTENȚEI LA COMPRESIUNE A ZIDARIEI.

Indicativ carotă - cod probă	d (mm)	h (mm)	h/d	F (kN)	f _{car} (N/mm ²)	Coeficienți de corecție					f _{is} (N/mm ²)
						a	b	c	e	g	
C. 1 UN 105.	94.9	110.3	1.16	20.9	2.96	1.00612	1.0575	1.06	1.07	0.96	3.4
C.2 UN 106	97.9	116.1	1.19	40.8	5.42	1.00252	1.0684	1.06	1.07	0.96	6.3
C.3 UN 37	96.6	116.8	1.21	28.7	3.92	1.00408	1.0756	1.06	1.07	0.96	4.6
C 5 UN 109	95.4	115.1	1.21	54.1	7.57	1.00552	1.0756	1.06	1.07	0.96	8.9
C6 UN 110	95.2	115.3	1.21	54.6	7.67	1.00576	1.0756	1.06	1.07	0.96	9.0
C 7 UN 111	94	130.1	1.38	46.6	6.72	1.0072	1.0252	1.06	1.07	0.96	7.6
C 8 UN 108	94.4	111.3	1.18	32.5	4.65	1.00672	1.0648	1.06	1.07	0.96	5.4
rez medie f _{n(m),is} 6.5											

Rezistența caracteristică a zidariei din lucrare este f_{ck,is}= 6.5 N/mm².

COD PROIECT	CORP	FAZA	TIP DOC.	TITLU DOCUMENT	REV.	DATA	STATUS
CLG	-	FAZA -	REFERAT NR.21	REFERAT TEHNIC	00	2022.04.05	F

© Document issued by Ultratest SRL. No part of this document may be copied, changed or multiplied without the written consent of Ultratest SRL.
© Document creat de Ultratest SRL. Nicio parte a acestui document nu poate fi copiată, modificată sau multiplicată fără acordul scris al Ultratest SRL.

4.2 TABEL CODIFICARE ELEMENTE INCERCATE

Nr. crt.	Indicativ probă	Cod probă	Loc extragere
1	C 1	UN 105	Element Vertical Parter
2	C 2	UN 106	Element Vertical Parter
3	C 3	UN 107	Element Vertical Parter
4	C 4	UN 108	Planseu Parter
5	C 5	UN 109	Element Vertical Etajul 2
6	C 6	UN 110	Element Vertical Subsol
7	C 7	UN 111	Element Vertical Subsol
8	C 8	UN 112	Element Vertical Subsol

5 TERMENI, SEMNIFICAȚII ȘI MENȚIUNI:

- carotele au fost debitate pentru eliminarea capetelor prin tăiere mecanică sub jet de apă. Carotele au fost debitate astfel încât înălțimea rezultată după prelucrarea suprafețelor de capăt să fie aproximativ egală cu diametrul, pentru ca rezistența la compresiune a carotei să fie comparată cu cea rezultată în urma încercării unei epruvete cubice (conform cap.7.2 din SR EN 12504-1). Debitarea capetelor carotelor a fost efectuată de către laboratorul ULTRATEST;
- carotele au fost încercate în stare uscată, fiind condiționate în atmosfera laboratorului;
- NP 137-2014 consideră efectul următorilor factori de influență:
- influența diametrului carotei – coeficient a;
- influența raportului h/d între înălțimea și diametrul carotei – coeficient b;
- influența stratului degradat produs de modul de obținere a suprafeței de capăt – coeficient c;
- influența naturii stratului adăugat pentru prelucrarea suprafețelor de capăt – coeficient e;
- influența condițiilor de păstrare (umiditate) – coeficient g

5.1 NOTE:

Rezultatele exprimate în rapoartele tehnice se referă strict la elementele (probele) supuse încercărilor.

COD PROIECT	CORP	FAZA	TIP DOC.	TITLU DOCUMENT	REV.	DATA	STATUS
CLG	-	FAZA -	REFERAT NR.21	REFERAT TEHNIC	00	2022.04.05	F

© Document issued by Ultra Test SRL. No part of this document may be copied, changed or multiplied without the written consent of Ultra Test SRL.
© Document creat de Ultra Test SRL. Nicio parte a acestui document nu poate fi copiată, modificată sau multiplicată fără acordul scris al Ultra Test SRL.

Încercările efectuate nu au fost făcute sub nici o formă/natură de constrângere externă sau internă.

Referatul tehnic nu poate fi multiplicat decât integral și nu va fi reprodus parțial fără acordul scris al ULTRATEST S.R.L.

Nu este permisă corectarea, modificarea sau completarea Referatului tehnic.

Aceste aspecte vor face obiectul unui alt document suplimentar ce se va emite ulterior.

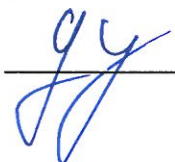
Prezentul Referat tehnic este elaborat în 3 (trei) exemplare originale, 2 (două) pentru client și 1 (unul) pentru arhiva laboratorului, cuprinde 26 (douazecisase) pagini.

Rapoartele de încercări, anexele și planșele sunt parte integrantă a **referatului tehnic**.



Colectiv de elaborare:

Tehn. Doru GORGONEA



Verificat:

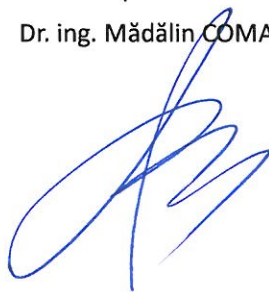
Șef laborator,

ing. Cătălin PĂUN



Aprobat:

Dr. ing. Mădălin COMAN




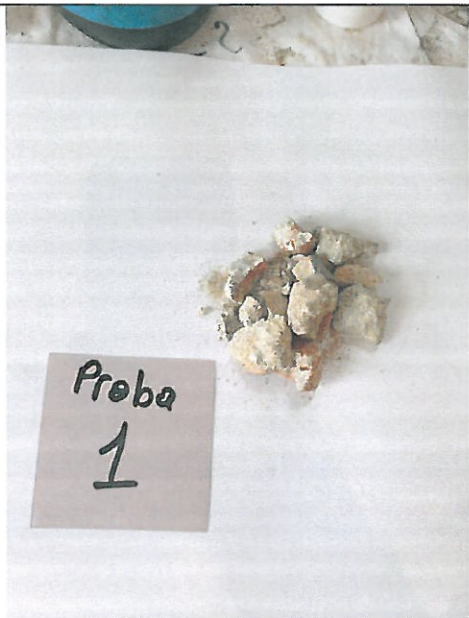
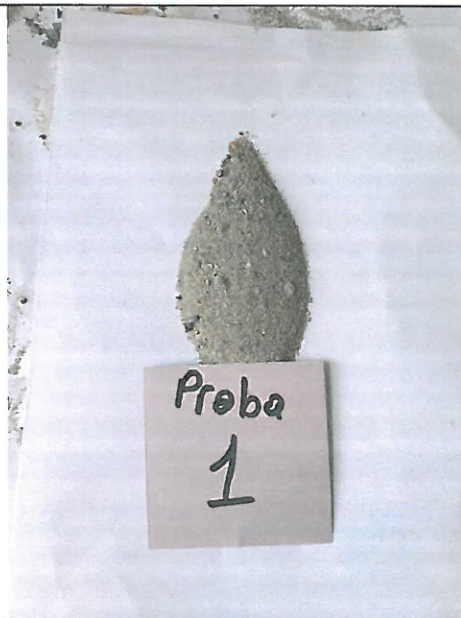
COD PROIECT	CORP	FAZA	TIP DOC.	TITLU DOCUMENT	REV.	DATA	STATUS
CLG	-	FAZA -	REFERAT NR.21	REFERAT TEHNIC	00	2022.04.05	F

© Document issued by Ultratest SRL. No part of this document may be copied, changed or multiplied without the written consent of Ultratest SRL.
© Document creat de Ultratest SRL. Nicio parte a acestui document nu poate fi copiată, modificată sau multiplicată fără acordul scris al Ultratest SRL.

RAPORT DE ÎNCERCĂRI NR: 12 / 7.04.2022

Beneficiar	<i>Popp & Asociatii</i>
Adresa	Calea Grivitei, Nr. 136 sec. 1, Bucuresti
Comanda	AMCCRS L1 CS3 , Contract subsecvent de servicii NR. 3F5/549 28.02.2022
Obiectul încercat	<i>Mortar de zidarie</i>
Data primirii obiectului	05-04-2022
Prelevare	Proba a fost prelevată de reprezentant ULTRATEST de la Calea Grivitei nr. 7 , Sector 1 , Municipiul Bucuresti (foto atasat)
Ambalaj	<i>Pungă de polietilenă</i>
Marcare	P1– UN 53
Metoda de incercare	<i>Normativ MP 007-99 ITL C-01</i>
Data executarii incercarii	06-04-2022
Abateri	N/A
Metode nestandardizate	N/A
Precizia / incertitudinea de măsurare	N/A
<i>Observatii</i>	Proba a fost mojarată și adusă la masă constantă, după care a fost condiționată înainte de încercare timp de 24 ore la 23±2°C și umiditatea relativă 50±5%.

1. Identificare element încercat

	
<p align="center">Zona de prelevare P1-UN 53 Subsol</p>	
	
<p align="center">Proba bruta P1-UN 53</p>	<p align="center">Proba P1-UN 53 dupa dezagregare.</p>

Nr. Crt.	Caracteristica determinata	U.M	Valoare obținută	Metoda de lucru
1	Conținut liant	%	17.8	Normativ MP 007-99 ITL C-01
2	Natura liantului	-	Var	
3	Conținut agregat	%	82.1	
4	Natura agregatului	-	Nisip de râu	

2. Opinii / Interpretări:

Din punct de vedere al compoziției chimice, proba poate corespunde mărcii M4Z.

Aprecierea are caracter informativ, deoarece pe materialul extras din operă nu se poate efectua determinarea rezistenței la compresiune. Incadrarea s-a făcut după C17-82 „Instrucțiuni tehnice privind compoziția și proprietățile materialelor de zidărie și tencuială”.

Întocmit.

Tehnician Doru Gogonea



Șef laborator,

Ing Cătălin Păun



